

<b>Vorwort</b>	<b>1</b>
<b>1 Einleitung</b>	<b>3</b>
1.1 Konventionen im Buch	4
1.2 Die Benutzung von Windows- und Mac-Systemen	5
1.3 Rechnerausstattung	5
1.4 RAW-Files – was ist das?	6
1.5 JPEG- statt RAW-Format?	12
1.6 Einige strategische Überlegungen	14
1.7 Welcher ist der richtige RAW-Konverter für mich?	15
<b>2 Grundlagen des Farbmanagements</b>	<b>17</b>
2.1 Die verschiedenen Farbmodi	18
2.1.1 Farbtiefe	18
2.1.2 Der RGB-Farbmodus	19
2.1.3 Der Lab-Farbmodus	19
2.1.4 Der CMYK-Farbmodus	20
2.1.5 Der Graustufenmodus	20
2.1.6 Farbräume	21
2.2 Einführung ins Color Management	21
2.2.1 Etwas Know-how zu CM muss sein	22
2.2.2 Die Darstellung von Farbräumen	26
2.2.3 Farbraumabbildungen	28
2.2.4 Farbprofilerstellung	29
2.3 Den Monitor kalibrieren und profilieren	31
2.3.1 Softwarebasiertes Kalibrieren	32
2.3.2 Professionelle Profilerstellung für Bildschirme	32
2.4 Farbmanagementsinstellungen bei Photoshop	35
<b>3 Basis-Workflow mit RAW</b>	<b>37</b>
3.1 Kameraeinstellungen für den RAW-Workflow	38
3.1.1 Belichtung, Belichtung, Belichtung	38
3.1.2 Beschnitt in Farbkanälen	40
3.1.3 Weißabgleich für eine optimale Farbqualität	41
3.1.4 Objektiver/subjektiver Weißabgleich	42
3.1.5 Die richtige ISO-Empfindlichkeitseinstellung	42
3.2 Von der Kamera in den Computer	43
3.2.1 Management des Bildspeichers	43
3.2.2 Runterladen und Bildorganisation	43
3.2.3 Datensicherung – Backup	45
3.3 Einrichten Ihrer »Digitalen Dunkelkammer«	46
3.4 Browsen im Fotobestand und Bildbewertung	47



<b>3.5</b>	<b>Die wichtigsten Korrekturen im RAW-Konverter</b>	<b>48</b>
3.5.1	Weißabgleich	48
3.5.2	Tonwertumfang	51
3.5.3	Adaptive Tonwertkontrolle	52
3.5.4	Farbkorrekturen	57
<b>3.6</b>	<b>Fortgeschrittene Bildkorrekturen</b>	<b>57</b>
<b>3.7</b>	<b>Spezielle Funktionen zur Workflow-Unterstützung</b>	<b>58</b>
<b>3.8</b>	<b>Das Farbproblem bei RAW-Konvertern</b>	<b>58</b>

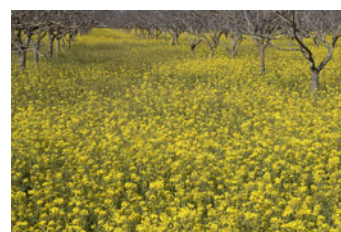


<b>4</b>	<b>Adobe Camera Raw</b>	<b>63</b>
<b>4.1</b>	<b>Ein kurzer ›Real-Life‹-Workflow mit ACR</b>	<b>65</b>
4.1.1	Bilder mit dem PS-Browser oder Bridge inspizieren	65
4.1.2	Erste Bildkorrekturen per Weißabgleich	66
4.1.3	Konvertierungseinstellungen auf andere Bilder übertragen	69
4.1.4	Den Tonwertumfang optimieren	70
4.1.5	Bilder für die weitere Verarbeitung organisieren	73
4.1.6	Unbrauchbare Bilder löschen	73
4.1.7	Änderungen bestätigen oder verwerfen	73
<b>4.2</b>	<b>Im Bildbestand mit Bridge browsen</b>	<b>74</b>
<b>4.3</b>	<b>Das Benutzerinterface von ACR 3.x im Überblick</b>	<b>76</b>
4.3.1	Die wichtigsten Steuerelemente in ACR 3.x	76
4.3.2	Workflow-Optionen	78
4.3.3	Einstellung zur Konvertierung	79
4.3.4	Verarbeitung des fertig eingestellten Bilds	85
4.3.5	Konvertierungswerte speichern und laden	86
4.3.6	Aufzeichnen von Konvertierungseinstellungen	87
4.3.7	Stapelbetrieb – Batch-Konvertierung	87
4.3.8	Fortgeschrittene Bildkorrekturen in ACR	88
<b>4.4</b>	<b>Weiter gehende Workflow-Unterstützung</b>	<b>89</b>
<b>4.5</b>	<b>RAW-Dateien als ›Smart-Objekte‹</b>	<b>92</b>
4.5.1	Smart-Objekt-Ebene mit einer eingebetteten RAW-Datei anlegen	92
4.5.2	RAW-Datei aus einem Smart-Objekt exportieren	94



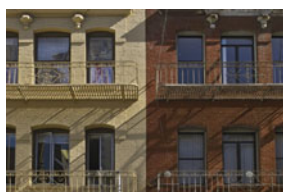
<b>5</b>	<b>RawShooter von Pixmantec</b>	<b>95</b>
<b>5.1</b>	<b>Ein ›Real-Life‹-Workflow mit RawShooter</b>	<b>97</b>
5.1.1	Navigieren im RAW-Bestand mit dem RS-Browser	97
5.1.2	Korrektur des Weißabgleichs	98
5.1.3	Optimierung des Tonwertumfangs in RS	101
<b>5.2</b>	<b>RawShooter einrichten</b>	<b>104</b>
<b>5.3</b>	<b>RAW-Bilder mit dem RawShooter begutachten</b>	<b>106</b>
5.3.1	Werkzeugeiste	108
5.3.2	Vergleich mehrerer Bilder	109

<b>5.4</b>	<b>Bildkorrekturen</b>	<b>110</b>
5.4.1	Der Reiter ›Correct‹	110
5.4.2	Weißabgleich (Weißbalance – WB)	111
<b>5.5</b>	<b>Belichtung und Tonwertumfang</b>	<b>111</b>
5.5.1	Curve/Levels – Tonwertkorrektur und Gradationskurve	113
5.5.2	Color tab – Regler für die Farben	116
<b>5.6</b>	<b>Schärfen und Detailextraktion</b>	<b>120</b>
<b>5.7</b>	<b>Rauschreduktion</b>	<b>120</b>
<b>5.8</b>	<b>Stapelverarbeitung (Batch)</b>	<b>122</b>
<b>5.9</b>	<b>Diashow</b>	<b>122</b>
<b>5.10</b>	<b>Fortgeschrittene Bildkorrekturen im RawShooter</b>	<b>123</b>
<b>5.11</b>	<b>Workflow-Funktionen</b>	<b>125</b>
5.11.1	Nützliche Tastaturkürzel	128
<b>6</b>	<b>Weitere RAW-Konverter</b>	<b>129</b>
<b>6.1</b>	<b>Capture One DSLR von Phase One</b>	<b>130</b>
6.1.1	Wesentliche Voreinstellungen – das Setup	131
6.1.2	RAW-Datei-Browser	132
6.1.3	Bildverarbeitung bei Capture One	133
<b>6.2</b>	<b>Der RAW-Konverter Bibble</b>	<b>136</b>
<b>6.3</b>	<b>Canon Digital Photo Professional (DPP)</b>	<b>141</b>
<b>6.4</b>	<b>Nikon Capture</b>	<b>147</b>
6.4.1	Capture-Einstellungen	148
6.4.2	Wesentliche Eigenschaften von Nikon Capture	149
<b>6.5</b>	<b>RAW Developer der Firma Iridient Digital</b>	<b>152</b>
6.5.1	Bildkorrekturen im RAW Developer	153
6.5.2	Batch Settings – Einstellungen für den Batch	156
6.5.3	Weitere Funktionen	157
<b>6.6</b>	<b>Und noch mehr RAW-Konverter</b>	<b>158</b>
<b>7</b>	<b>Apples Aperture</b>	<b>159</b>
<b>7.1</b>	<b>Unterstützte Dateiformate</b>	<b>161</b>
<b>7.2</b>	<b>Neue Konzepte in Aperture</b>	<b>162</b>
<b>7.3</b>	<b>Aperture aufsetzen</b>	<b>164</b>
<b>7.4</b>	<b>Der Aperture-Workflow</b>	<b>166</b>
7.4.1	Bildkorrekturen in Aperture	167
<b>7.5</b>	<b>Strukturierung des Bildbestands</b>	<b>168</b>
<b>7.6</b>	<b>Drucken</b>	<b>171</b>
<b>7.7</b>	<b>Suchen</b>	<b>172</b>
<b>7.8</b>	<b>Resümee</b>	<b>173</b>





<b>8</b>	<b>Adobe Lightroom</b>	<b>175</b>
<b>8.1</b>	<b>Das Lightroom-Konzept</b>	<b>176</b>
8.1.1	Unterstützte Bildformate	177
8.1.2	Lightroom einrichten	177
<b>8.2</b>	<b>Der Lightroom-Workflow</b>	<b>178</b>
8.2.1	Bildimport	178
8.2.2	Bild-Browsen mit dem Leuchttisch	180
8.2.3	Bildkorrekturen	182
<b>8.3</b>	<b>Diashow – Slideshow-Modus</b>	<b>186</b>
<b>8.4</b>	<b>Drucken – Printing</b>	<b>187</b>
8.4.1	Bildorganisation	188
<b>8.5</b>	<b>Weitere Lightroom-Funktionen</b>	<b>190</b>
<b>8.6</b>	<b>Resümee</b>	<b>191</b>



<b>9</b>	<b>Bilder perfektionieren</b>	<b>193</b>
<b>9.1</b>	<b>Um welche Fehler sollte man sich kümmern?</b>	<b>193</b>
<b>9.2</b>	<b>Die Kunst des Schärfens</b>	<b>194</b>
9.2.1	USM – Unschärf maskieren	196
9.2.2	Schärfen in zwei Schritten	198
9.2.3	›Selektiver Scharfzeichner‹ von Photoshop CS2	198
9.2.4	Weitere Schärfewerkzeuge	198
<b>9.3</b>	<b>Rauschreduktion</b>	<b>199</b>
9.3.1	Der Filter ›Störungen reduzieren‹ aus CS2	199
9.3.2	Rauschen in den Schattenpartien des Bilds	201
9.3.3	Weitere Werkzeuge zur Rauschunterdrückung	201
<b>9.4</b>	<b>Reduktion der chromatischen Aberration</b>	<b>201</b>
9.4.1	Die Korrektur von CA per Panorama-Tools	203
<b>9.5</b>	<b>Korrektur von Linsenverzeichnungen</b>	<b>205</b>
9.5.1	Profilbasierte Korrekturen	205
9.5.2	Filter ›Blendenkorrektur‹ aus Photoshop CS2	207
<b>9.6</b>	<b>Vignettierung</b>	<b>208</b>
<b>9.7</b>	<b>Korrektur von Schrägstellung und Perspektive</b>	<b>209</b>
<b>9.8</b>	<b>Entfernen von Staubflecken</b>	<b>211</b>



<b>10</b>	<b>Stapelverarbeitung von Bildern</b>	<b>215</b>
<b>10.1</b>	<b>Das Grundschemata der RAW-Stapelverarbeitung</b>	<b>216</b>
<b>10.2</b>	<b>Stapelverarbeitung mit Adobe Camera Raw</b>	<b>218</b>
10.2.1	Stapelkonvertierung mit Photoshop-Aktionen	221
10.2.2	Stapelkonvertierung mit Bridge	222
10.2.3	Fertige Skripten bei Photoshop CS2 und Bridge	223
10.2.4	Einfache RAW-Batch-Konvertierung mit Bridge	224
<b>10.3</b>	<b>Problemlose Stapelverarbeitung</b>	<b>224</b>
<b>10.4</b>	<b>Stapelverarbeitung mit Capture One</b>	<b>225</b>
<b>10.5</b>	<b>Stapelverarbeitung mit dem RawShooter</b>	<b>227</b>

<b>11</b>	<b>DNG – »Digital Negative Format« von Adobe</b>	<b>229</b>
11.1	Das Potenzial von DNG	230
11.1.1	DNG als Austauschformat	231
11.1.2	DNG als Archivformat	232
11.1.3	DNG als originäres Kameraformat	232
11.2	Der DNG-Konverter	233
11.3	Vor- und Nachteile der DNG-Konvertierung	235
<b>12</b>	<b>Metadaten zu Bildern</b>	<b>237</b>
12.1	Metadaten für digitale Fotografien	238
12.2	Metadaten in Adobe Camera Raw und Bridge	241
12.3	Bildsuche über Metadaten	244
<b>13</b>	<b>Profile und Kalibrieren für RAW-Konverter</b>	<b>245</b>
13.1	Das Problem mit Kameraprofilen	246
13.2	Kameraprofil mit ProfileMaker	247
13.3	Profilerstellung mit inCamera	250
13.4	Neutrales Grau als Farbreferenz im Bild	251
13.5	Farbkalibrierung in Adobe Camera Raw	252
<b>14</b>	<b>Schwarzweißbilder aus Farbfotos</b>	<b>255</b>
14.1	Von Farbe nach Schwarzweiß	256
14.2	Schwarzweiß-Workflow mit Adobe Camera Raw	257
14.3	Schwarzweiß-Workflow mit Capture One DSLR	259
14.4	Schwarzweißbilder mit dem RawShooter	263
14.5	Schwarzweißbilder mit dem RAW Developer	264
14.6	Schwarzweißkonvertierung in Aperture	265
<b>15</b>	<b>Ausblick</b>	<b>267</b>
<b>A</b>	<b>Glossar</b>	<b>271</b>
<b>B</b>	<b>Tools, Literatur und Quellen</b>	<b>277</b>
<b>C</b>	<b>Index</b>	<b>281</b>

